

# LES FIBRES NATURELLES POUR LES COMPOSITES : MYTHES OU RÉALITÉS ?

## Approvisionnement et commercialisation

### Lanaupôle Fibres

Consortium de recherche en plasturgie et composites du Québec (CRPCQ)

Atelier d'information stratégique

CNRC-IMI, Boucherville

7 septembre 2011

[www.lanaupole.com](http://www.lanaupole.com)

Lanaupôle  
Fibres

Valorisation de la  
fibre végétale  
comme matière  
première industrielle  
renouvelable

# Mythes ou Réalité ???



+

=



# Présentation

## Approvisionnement et Commercialisation

- **Secteur d'activité**
  - Plantes à fibres : le chanvre industriel
  - Le secteur des composites
- **Lanaupôle Fibres**
  - Filière agro-industrielle
  - Partenaires
  - Projets en cours

**ATELIER CRPCQ, 7 septembre 2011**

Les fibres naturelles pour les composites : Mythes ou Réalités

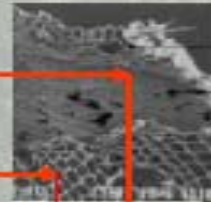
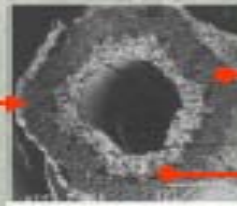
Approvisionnement et commercialisation

# Le Chanvre

## Plante à fibres



Chènevis



Chènevolte



Fibres



Lanaupôle  
Fibres

Valorisation de la  
fibre végétale  
comme matière  
première industrielle  
renouvelable

# Le Chanvre

## Matériaux pour les composites



# Secteur des composites

- Les activités du secteur des composites sont constituées de 5 principaux sous-secteurs :

1) construction	30 %
2) transport	26 %
3) nautisme	24 %
4) aéronautique	4 %
5) autres sous-secteurs	16 %
- Secteur des composites représente environ 15 à 20 % de l'industrie globale des plastiques
- Chiffre d'affaire annuel de 2,5 à 3 milliards \$
- Valeur de la fibre de renfort 300 à 450 millions \$ (12,5 % et 15 % du prix de vente)
- Prix de la fibre de verre environ 1,50 \$ / kg
- Densité de la fibre de verre 2,54
- Utilisation des fibres dans le secteur des biocomposites (agent de remplissage, renforts, etc...)

Sources : CRPCQ (2011), adapté de Statistiques Canada (2010), Tecsalt (2008)

# Lanaupôle Fibres



Recherche pour  
développement de  
la matière première

- Génétique
- Reproduction
- Culture et récolte des plantes à fibres



Recherche en  
transformation et  
conversion  
de la fibre

- Séparation de la fibre (décorticage)
- Préparation de la fibre
- Extraction chimique



Recherche et  
développement de  
bio-produits

- Matériaux composites
- Mat et produits textiles
- Bio-polymers, bio-combustibles, chimie verte

Lanaupôle  
Fibres

Valorisation de la  
fibre végétale  
comme matière  
première industrielle  
renouvelable

# Partenaires de Lanaupôle

CLD D'Autray, Joliette, Matawinie

SADC D'Autray-Joliette, Montcalm, Matawinie

Ville de Lavaltrie

CRÉ Lanaudière

Desjardins

Coop Production Lanaufibres

Agro-centre Lanaudière

AAC, MAPAQ, MDEIE

CNRC et Centres de recherche

Développement Économique Canada

Entreprises du secteur et du milieu

Caucus des députés provinciaux de Lanaudière

Nos administrateurs bénévoles



**SADC**  
Société d'aide  
au développement  
de la collectivité  
de D'Autray-Joliette



Développement  
économique, Innovation  
et Exportation  
Québec



**Desjardins**  
Caisses populaires de Lanaudière

Lanaupôle  
Fibres

Valorisation de la  
fibre végétale  
comme matière  
première industrielle  
renouvelable

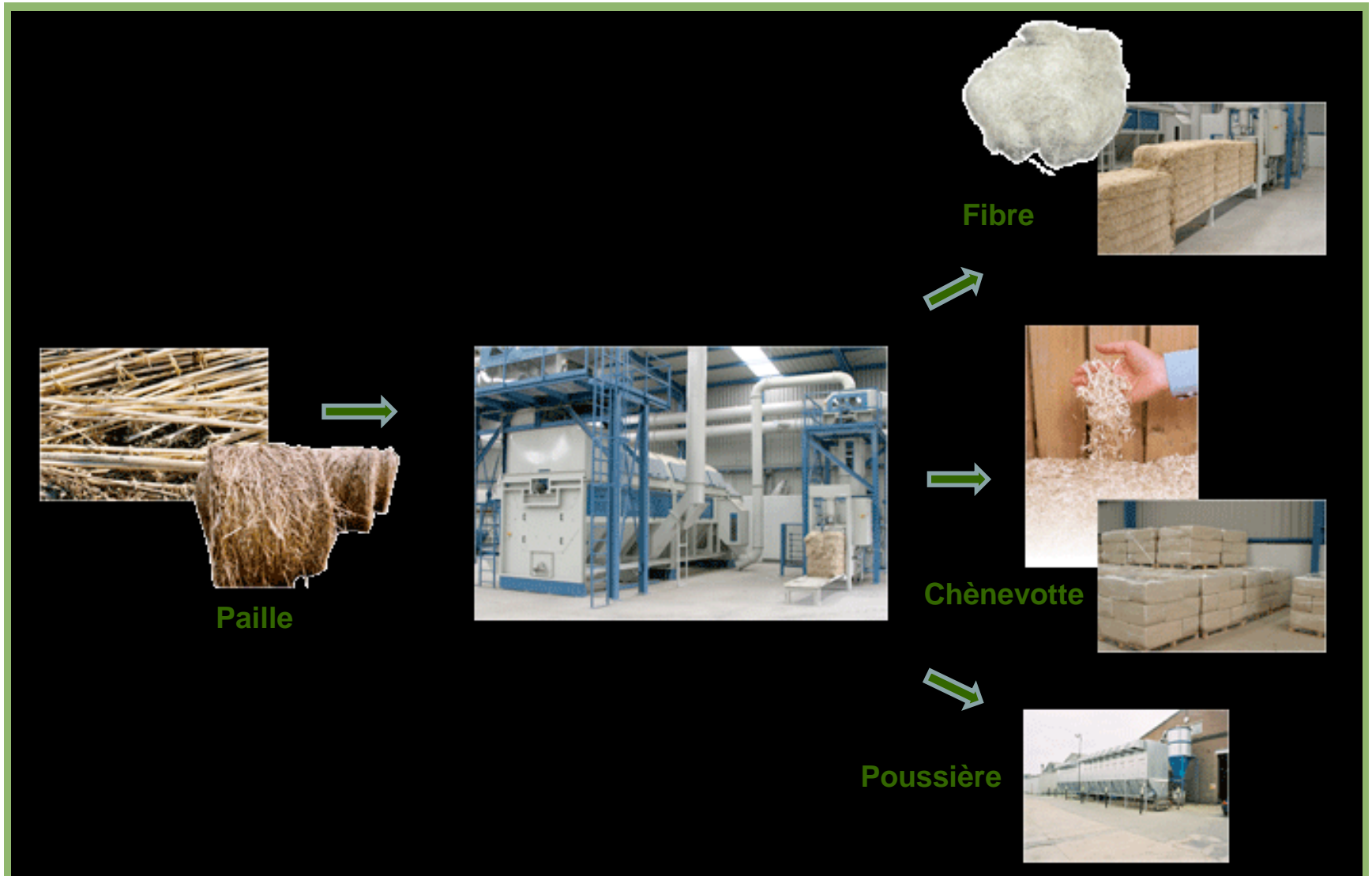
# Filière Agro-industrielle

## Concept

- du Champs (agriculture et culture)
- Vers (1, 2 et 3 transformation)
- le Marché (nouvelle bio économie)  
(bio révolution)

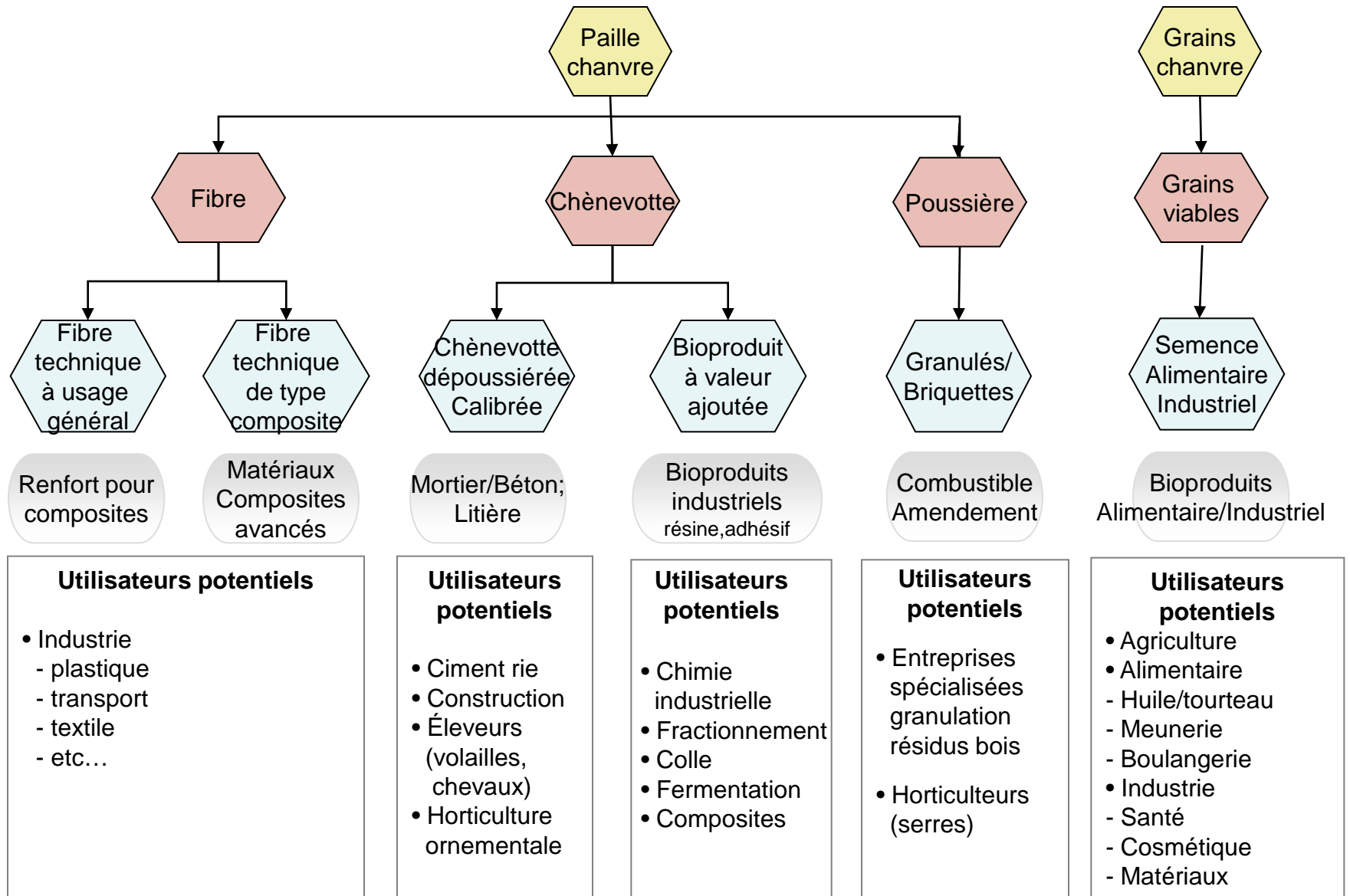


# Unité d'expérimentation régionale de transformation



# Chanvre végétale et bioproduits

Applications, recherche, développement, marchés et utilisateurs potentiels



# Coop de production Lanaufibres



- Regroupe actuellement 20 producteurs Lanaudois
- Importante capacité de production dans Lanaudière
- Cycle de production du chanvre (production alimentaire et industriel)
- Évaluation des coûts de production et transformation
- Montage de stratégies de production et de développement marchés
- Production alimentaire (huile, tourteau, grain décortiqué, farine)
- Produits alimentaires disponibles (supermarchés, marchés, etc.)
- Production de fibres pour bioproduits végétaux



# Filière agro-industrielle

- Production du chanvre
  - Essais agronomiques (Cultivars, Récolte, Entreposage)
- Transformation du chanvre
  - Grain (Huile, Tourteau, Noisette, Farine)
  - Paille (Fibre et Chènevotte)
- Unité d'expérimentation régionale
  - Mise en place d'une unité de transformation
  - Prototypage de matériaux
- Développement des marchés
  - Produits alimentaires
  - Matériaux industriels



Pour nous joindre :

Daniel Babineau Ph.D.

Directeur général

[dbabineau@lanaupole.com](mailto:dbabineau@lanaupole.com)

450 836-0990

Christian Boisjoly

Président

[boisjoly@hotmail.com](mailto:boisjoly@hotmail.com)

450 887-7281



[www.lanaupole.com](http://www.lanaupole.com)



[www.cooplanaufibres.com](http://www.cooplanaufibres.com)